

CONTEXTE

SITUATION

Le projet d'extension de la place de jeux du quartier d'Eglantine s'inscrit dans la volonté de l'association de quartier d'améliorer et de diversifier les aménagements destinés aux enfants. Soutenu lors de l'Assemblée générale des propriétaires de la parcelle de dépendance en 2024, le projet peut désormais se concrétiser.

L'implantation des nouveaux modules est prévue dans la zone herbeuse située à proximité de l'aire de jeux actuelle, en intégrant le trampoline existant au sein de cette nouvelle surface ludique. Les équipements seront réalisés en bois de robinier, tandis que le sol sera recouvert de copeaux de bois. Le choix de ces matériaux reflète les engagements du quartier en faveur de solutions durables.

Les travaux incluent également l'amélioration de l'accessibilité du toboggan existant grâce à l'installation d'un escalier en rondins de bois dans la pente. Enfin, la plantation de trois nouveaux arbres (*Tilia cordata*) complètera l'aménagement et offrira à terme une ombre supplémentaire appréciable.

FINANCEMENT

Le projet a été entièrement porté par l'association de quartier, qui s'est fortement engagée pour qu'il puisse voir le jour. Le coût total des travaux sera couvert par différentes généreuses contributions :

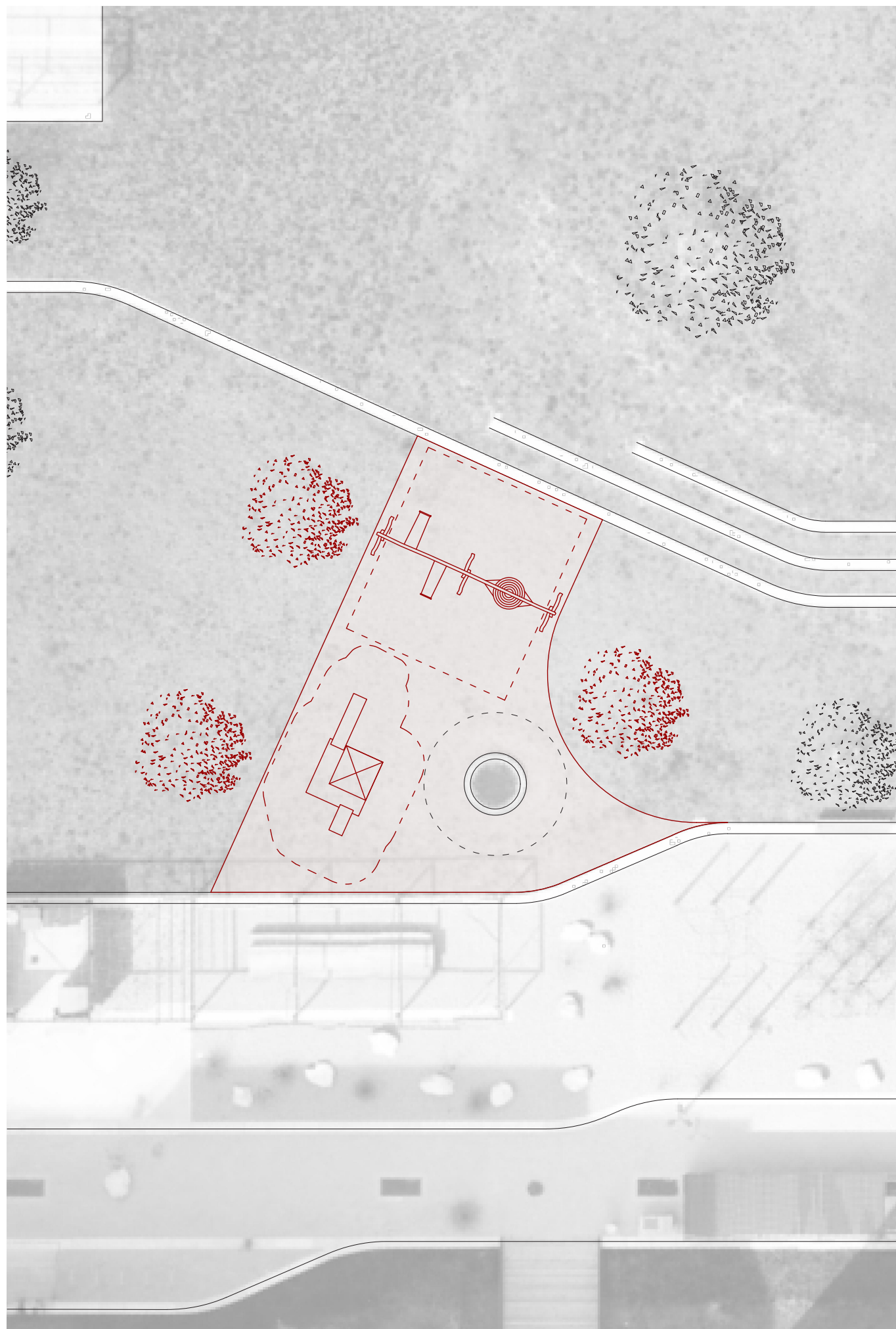
Parcelle de dépendance d'Eglantine, représentée par Naef

Association de quartier d'Eglantine

Subvention de la Commune de Morges

Isabelle Dufour, habitante du quartier

L'association de quartier tient à remercier chaleureusement l'ensemble des contributrices et contributeurs, ainsi que toutes les personnes impliquées dans la réalisation de ce projet.



PROJET

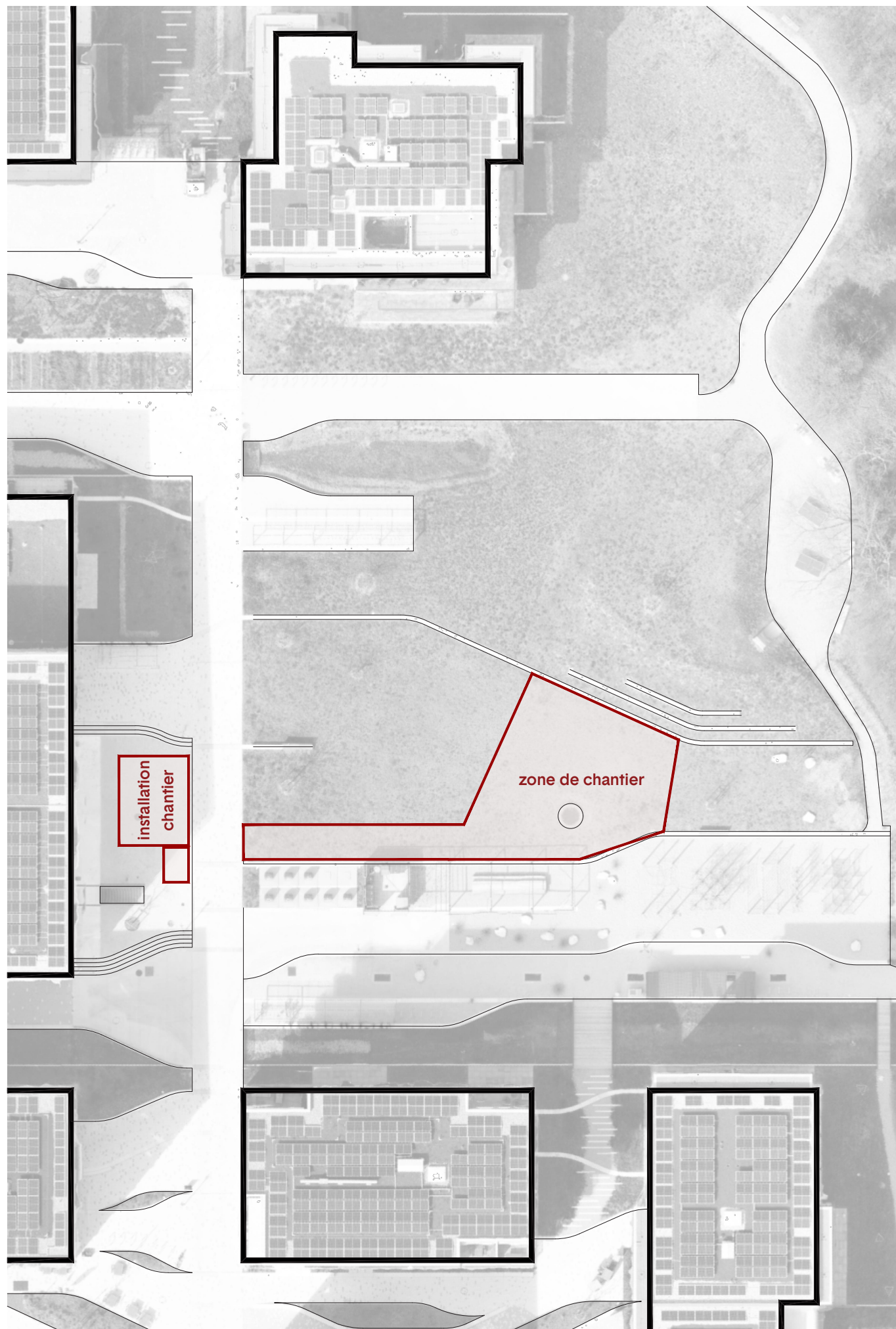
Une balançoire triple, comprenant un siège bébé, un siège standard et un siège « nid d'oiseau ». Cette configuration permettra aux enfants de différents âges de profiter de l'installation.

Une petite cabane équipée d'un escalier et d'un toboggan, pensée spécifiquement pour les plus jeunes.

INSTALLATIONS

L'offre actuelle de jeux ne répond pas encore pleinement aux besoins de toutes les tranches d'âge. La nouvelle installation vise à élargir cette offre en créant un espace adapté aux plus jeunes, tout en intégrant le trampoline existant. L'implantation des deux nouveaux modules se situera autour de cet élément. Ces nouveaux jeux offriront un univers supplémentaire à explorer et compléteront harmonieusement l'offre actuelle.





TRAVAUX

PLANNING

Les travaux seront réalisés début 2026 et devraient durer environ trois semaines, selon les conditions météorologiques. Un plan d'implantation du chantier sera affiché afin de permettre à chacune et chacun de visualiser l'emprise des travaux.

Durant toute cette période, la place de jeux existante restera accessible, à l'exception du trampoline. L'ensemble de la zone de chantier sera sécurisée par des barrières.

Les travaux se dérouleront du :
Lundi 12 janvier 2026 au vendredi 30 janvier 2026.

Une fête inaugurale sera organisée par l'association de quartier. La date exacte sera communiquée prochainement.